

# DANA Lebensstil

**Die beste Art zu wohnen  
in Lauenburg/Elbe**



## Inhaltsverzeichnis

DANA Lebensstil	3
Ihr neues Zuhause – durchdacht bis ins letzte Detail	4
Bleiben Sie Ihrem Lebensstil treu	5
Wohnungen – passend zu Ihrem Lebensstil	6
Eine erstklassige Lage – Glüsinger Weg 12	7
Der moderne Wohnkomplex – auf einen Blick	8 – 11
Freiräume zum Leben	12 – 24
Ausstattung – komfortabel und attraktiv	25
Willkommen bei DANA	26



# DANA Lebensstil – die beste Art zu wohnen

Das haben Sie sich verdient – eine komfortable, attraktive eigene Wohnung ganz nach Ihren Bedürfnissen. „DANA Lebensstil“ schafft für Senioren anspruchsvolle Wohnungen mit höchstem Komfort. Das ansprechende Gebäude samt Außenbereich ist aufgrund durchdachter Strukturen vollständig barrierefrei und überzeugt durch qualitative und geschmackvolle Ausstattungsmerkmale.

Wie wäre es, jeden Morgen frische Brötchen und Ihre Tageszeitung direkt an die Wohnungstür gebracht zu bekommen? Unser Concierge kann dies für Sie ermöglichen. Sie genießen Ihre Privatsphäre mit der beruhigenden Gewissheit nicht allein zu sein, wenn Sie Hilfe benötigen – das bietet Ihnen das Konzept „DANA Lebensstil“. Täglich steht Ihnen ein fester Ansprechpartner zur Verfügung, der Ihnen auf Wunsch die verschiedensten Dienstleistungen vermittelt und Sie bei allen Fragen des Alltags unterstützt.

„DANA Lebensstil“ gibt Ihnen soviel Selbstständigkeit wie möglich und soviel Hilfe wie nötig! Erleben Sie die Vorzüge eines erstklassigen Wohnkomforts und entdecken Sie Ihren individuellen Lebensstil.

Gestaltung und Konzeption gewährleisten, dass Kauf oder Miete einer Wohnung für eine Vielzahl von Senioren möglich wird. Das zukunftsorientierte Konzept eignet sich auch hervorragend als Kapitalanlage – investieren Sie in eine moderne und hochwertige Wohnung, die Sie später als seniorenfreundlichen Wohnraum im Eigentum nutzen können. Gerne unterstützen wir Sie bei der Vermietung.



# Ihr neues Zuhause – durchdacht bis ins letzte Detail

In der idyllischen Schifferstadt Lauenburg, nahe der Hansestadt Hamburg, befindet sich das 2,5-geschossige Gebäude. Die exzellente zentrale Lage des modernen Wohnkomplexes wurde sorgfältig ausgewählt, so dass Sie die Geschäfte des täglichen Bedarfs sowie Ärzte und Apotheken fußläufig und bequem erreichen.

Die 17 komfortablen, seniorenfreundlichen und barrierefreien Wohnungen bieten Ihnen, jeweils mit einer Größe von ca. 70 bis 125 qm, ein attraktives Zuhause und lassen keine Wünsche offen.

Über eine direkte Zufahrt gelangen Sie in den Hofbereich mit zahlreichen Stellplätzen für Pkw-Besitzer. Im Eingangsbereich des Gebäudes erwartet Sie ein ansprechendes Foyer und führt Sie direkt zur Rezeption mit eleganter Sitzecke. Gegenüber der Rezeption liegt ein geschmackvoll eingerichteter Veranstaltungsraum, der allen Bewohnern zur Verfügung steht. In einem solch schönen Ambiente lassen sich private Feste, Weihnachtsfeiern und auch alle anderen Anlässe besonders gut feiern.

Angrenzend an die Rezeption, ganz in der Nähe des Aufzuges, können Sie in einem extra dafür vorgesehenen Raum Ihre Fahrräder und Mobilitätshilfen unterbringen. Hier haben Sie auch die Möglichkeit, den Akku Ihres Elektro-Mobils aufzuladen.

Breite und helle Korridore führen Sie zu den Wohnungen. Mit dem geräumigen Aufzug erreichen Sie bequem die oberen beiden Etagen. Die stilvollen und hochwertigen Wohnungen bieten Ihnen eine Atmosphäre zum Wohlfühlen.



# Bleiben Sie Ihrem Lebensstil treu

Ein Concierge nimmt gerne Ihre Post entgegen, besorgt Ihnen Theaterkarten und kümmert sich um Ihre Wünsche, um Ihnen das Leben so angenehm wie möglich zu gestalten. Somit haben Sie jederzeit die Freiheit selbst zu entscheiden, wie viel Hilfe Sie in Anspruch nehmen möchten.

## Unsere Dienstleistungen im Überblick:

- persönlicher Ansprechpartner (Concierge),
- 24-Stunden-Notrufbereitschaft,
- Hilfestellung bei allen Fragen des Alltags,
- Vermittlung von Dienstleistungen aller Art (Ambulanter Pflegedienst, Essensversorgung, Reinigung, Hausmeister u. a.),
- Informationen über Freizeitangebote,
- Förderung des nachbarschaftlichen Zusammenlebens,
- auf Wunsch Kontaktpflege zu Angehörigen und Freunden.

Die monatliche Servicepauschale für diese Dienstleistungen beträgt ca. 140 €.

## Weitere Leistungen für Sie:

- Verwaltung der Einrichtung,
- Hausreinigung,
- Instandhaltung der Gemeinschaftsflächen,
- Pflege der Außenanlagen.

Die Kosten hierfür sind Bestandteil der monatlich wiederkehrenden Nebenkosten. Hinzu kommen die monatlich umlagefähigen Betriebskosten sowie die Instandhaltungsrücklage.



# Wohnungen – passend zu Ihrem Lebensstil

Herzlich willkommen in Ihrer neuen Wohnung.

Genießen Sie den lichtdurchfluteten Wohnraum mit einer großen Fensterfront und angrenzender Terrasse oder Balkon. Ein offener Küchenbereich fügt sich charmant in das Wohnzimmer ein. Direkt neben Ihrem geräumigen Schlafzimmer, aus dem Sie ebenfalls direkten Zugang zur Terrasse oder zum Balkon haben, befindet sich Ihr hochwertiges und seniorengerechtes Badezimmer. Großzügig und edel gestaltet, zeichnet es sich durch eine Badewanne mit Einstieghilfe sowie eine ebenerdige Dusche und ein Bidet aus.

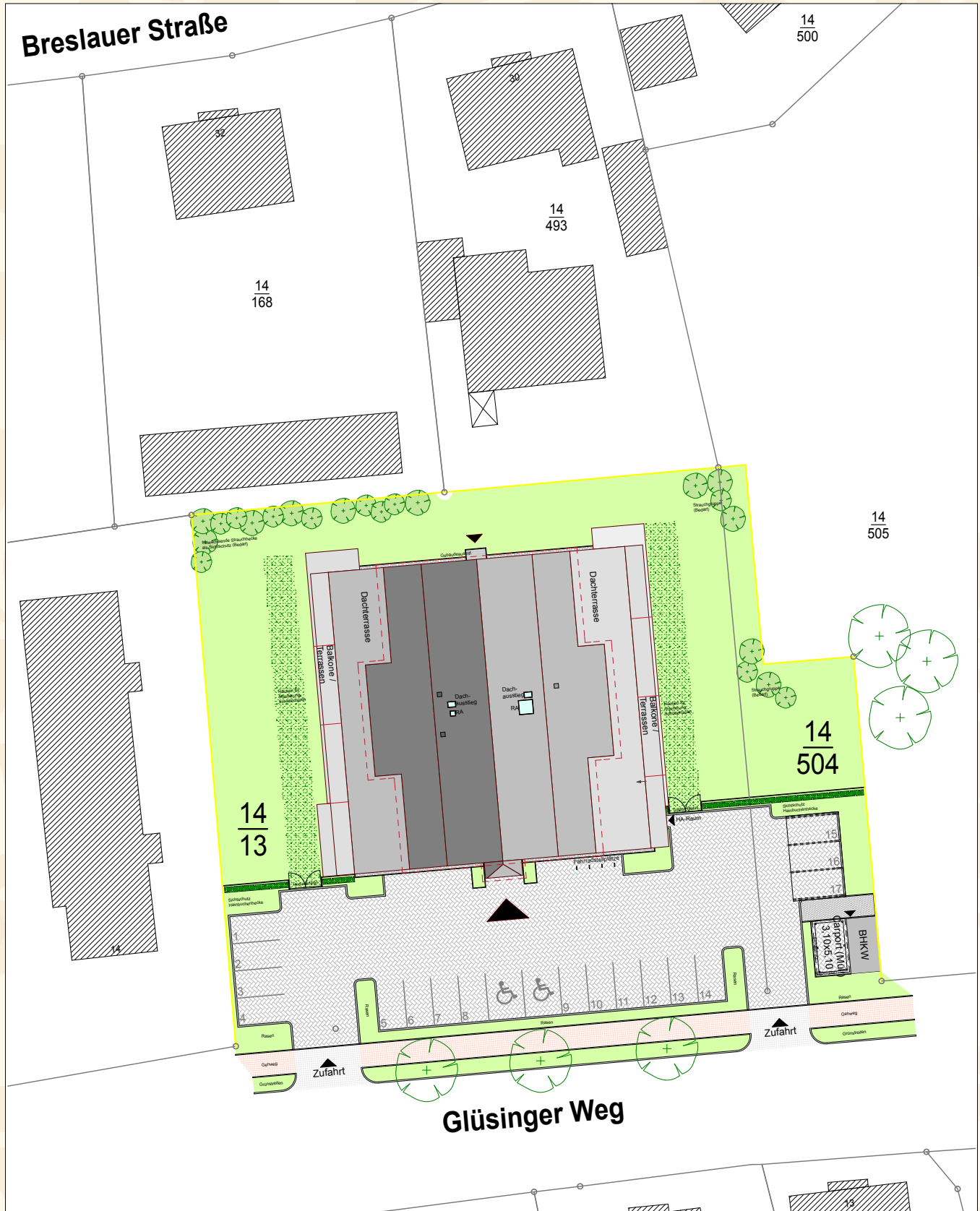
Zur Wohnung gehört ebenso ein Gäste-WC mit Anschlussmöglichkeiten für Ihre Waschmaschine und Ihren Wäschetrockner. Außerdem steht Ihnen je nach Wohnungstyp ein weiterer Raum als Abstellraum, Schlaf- oder Arbeitszimmer zur Verfügung. Ein zusätzlicher Abstellraum im Dachgeschoss sowie ein Pkw-Stellplatz sind gegen Aufpreis optional verfügbar.

Selbstverständlich gestalten Sie das Interieur Ihres neuen Eigentums nach Ihrem eigenen Geschmack. Gerne helfen wir Ihnen bei der Umsetzung Ihrer Wünsche.





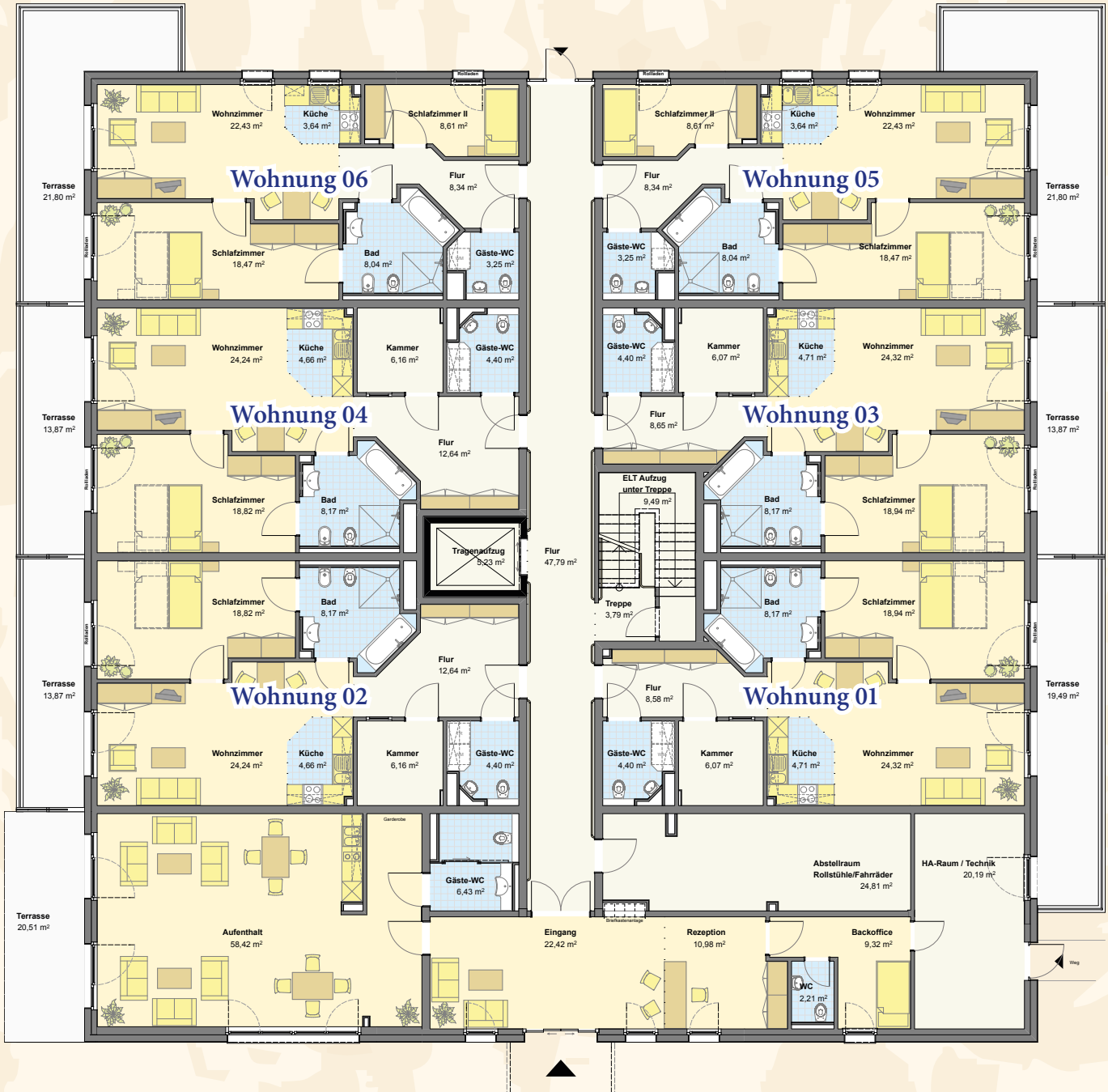
# ine erstklassige Lage – Glüsinger Weg 12





# Der moderne Wohnkomplex – auf einen Blick

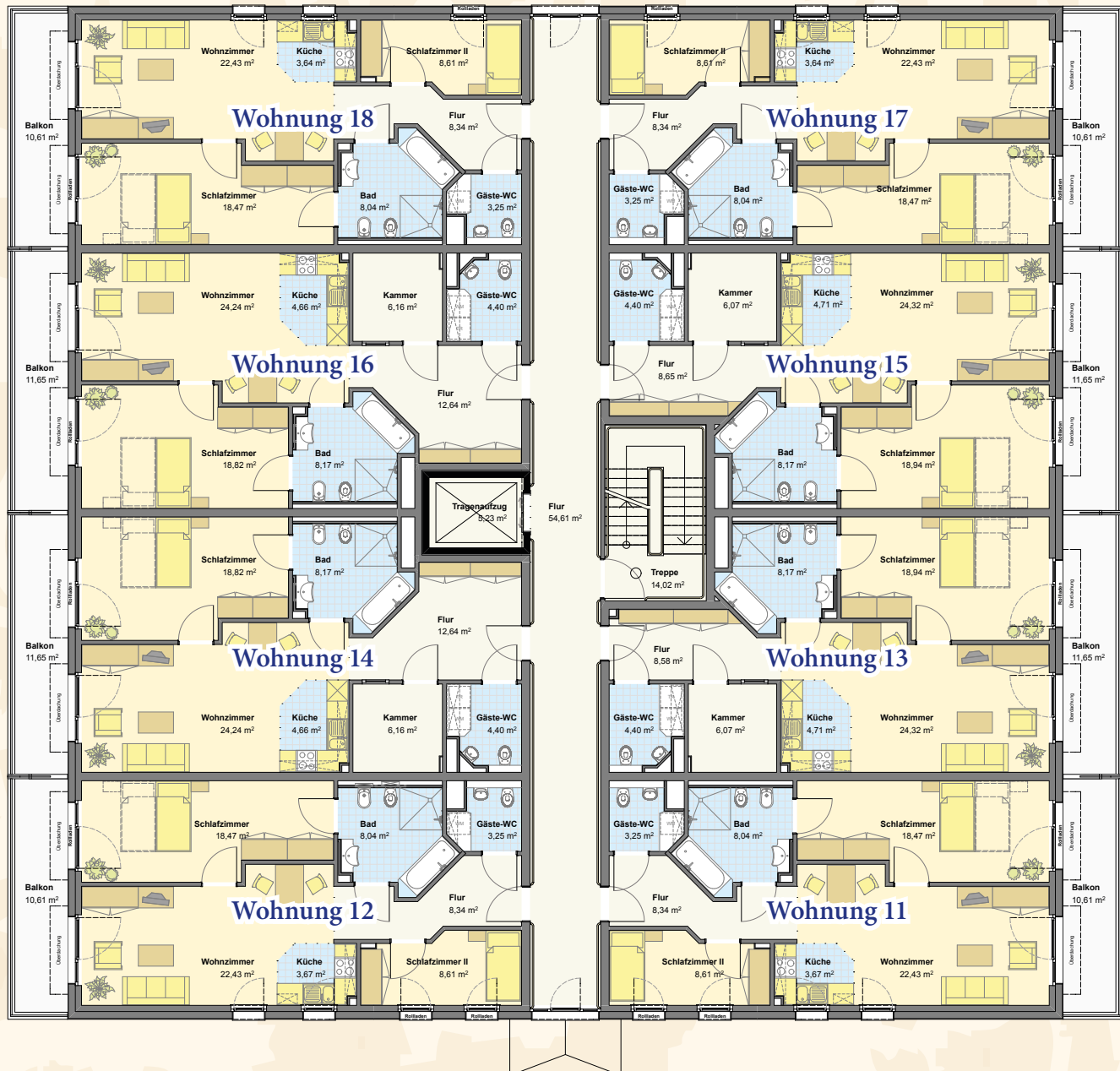
## Erdgeschoss







## Obergeschoss





## Penthouse

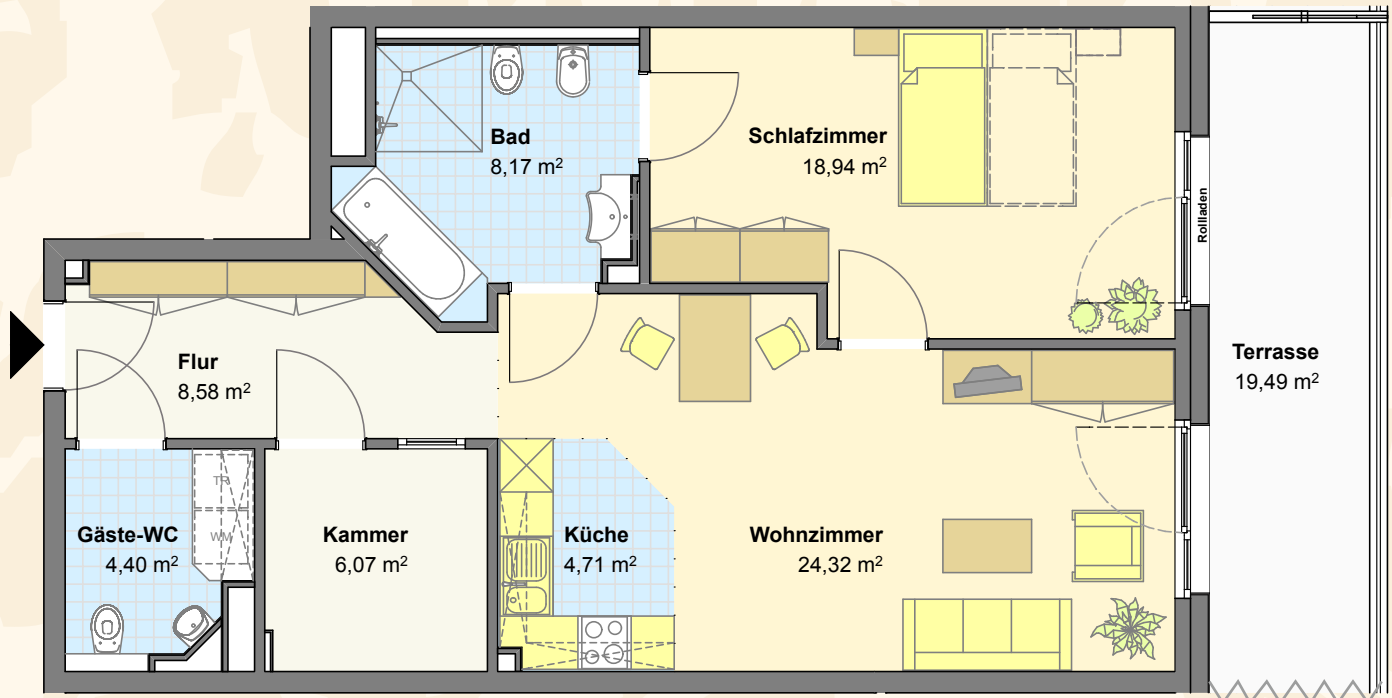




# F

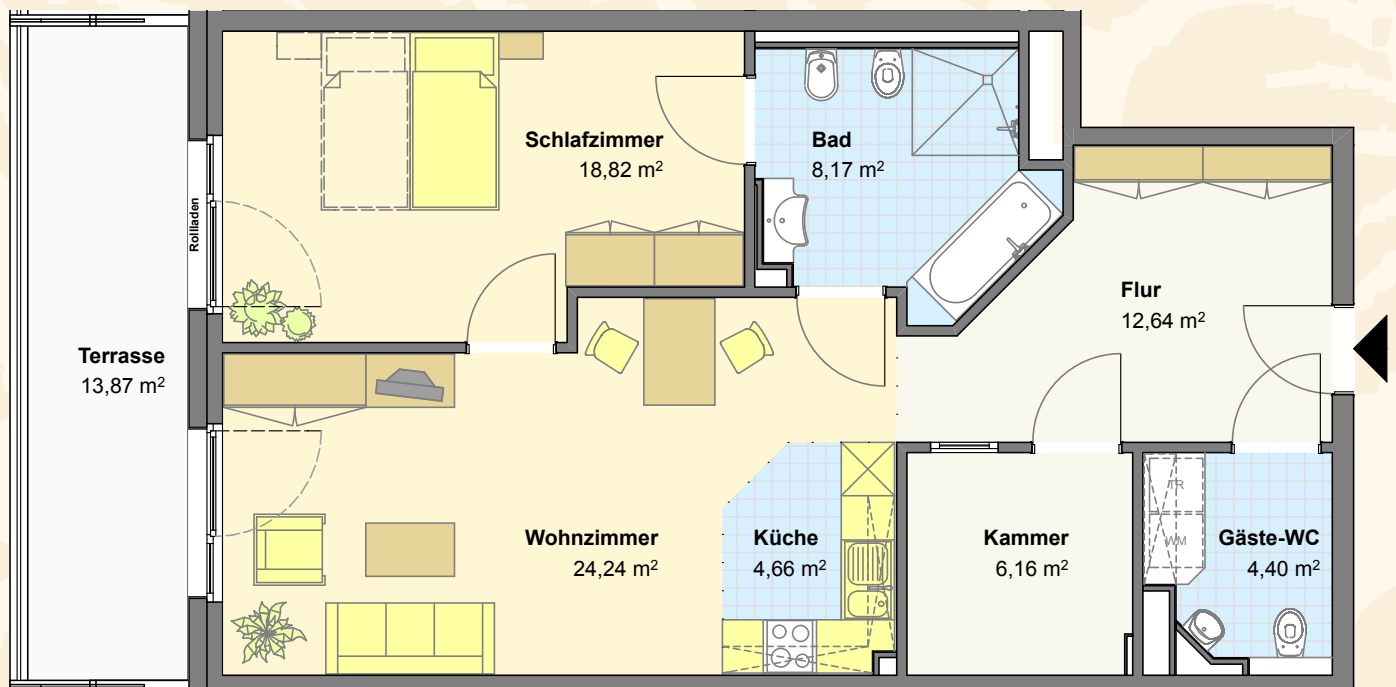
## reiräume zum Leben

Wohnung 01 – Erdgeschoss: Wohnungsfläche: ca. 75 qm, Terrasse: ca. 19 qm



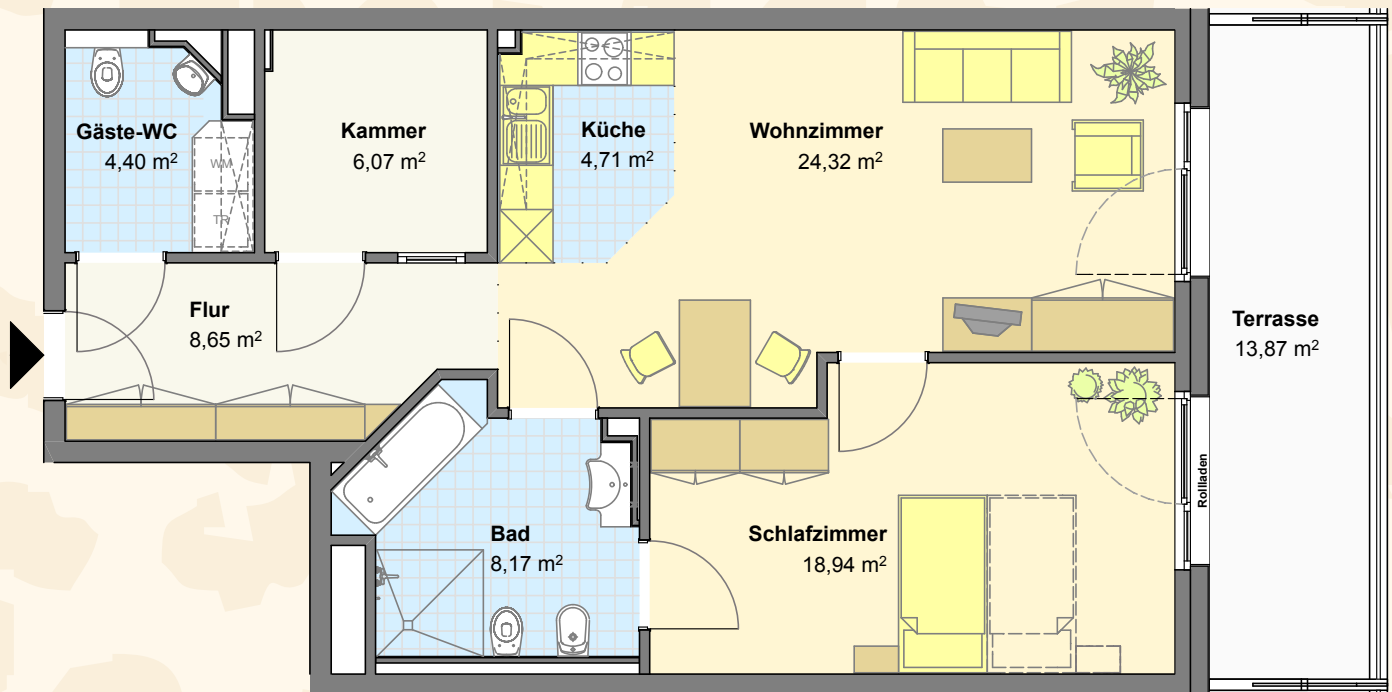
Stand der Angaben: Januar 2014 – Zwischenverkauf, Zwischenvermietung und Änderungen vorbehalten.

Wohnung 02 – Erdgeschoss: Wohnungsfläche: ca. 79 qm, Terrasse: ca. 14 qm



Stand der Angaben: Januar 2014 – Zwischenverkauf, Zwischenvermietung und Änderungen vorbehalten.

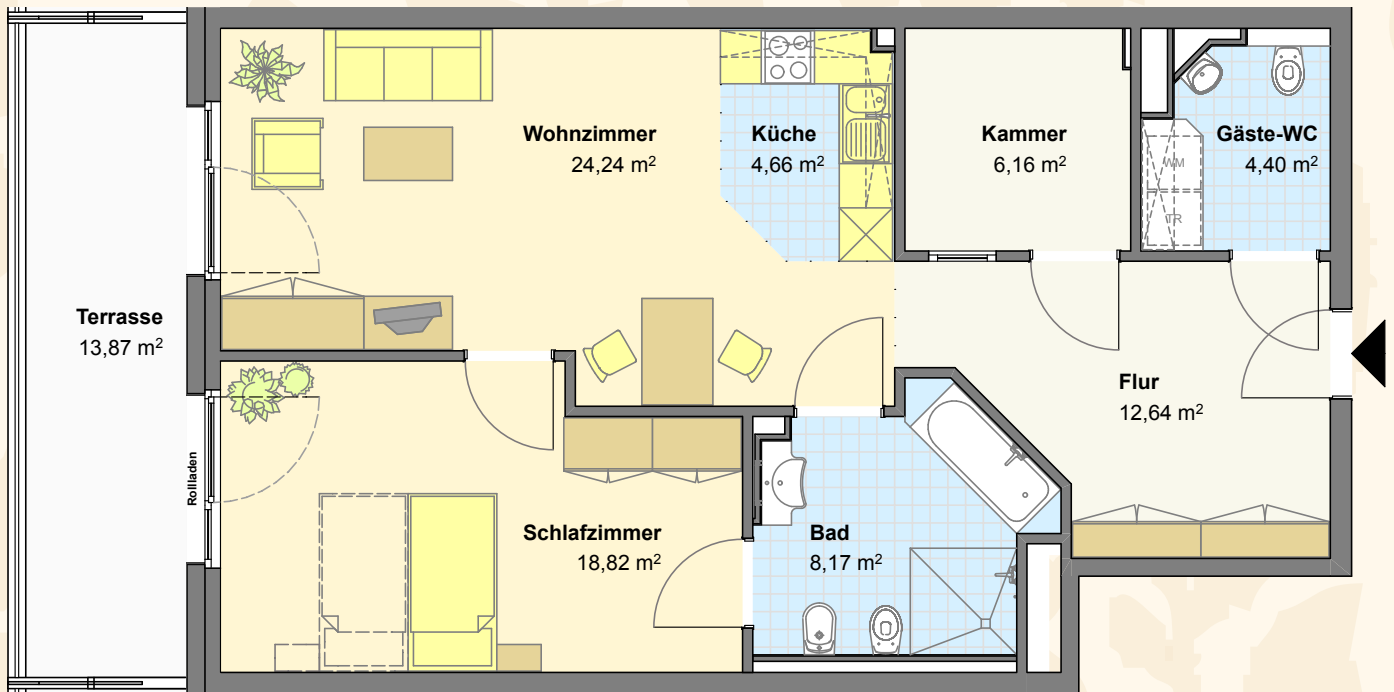
Wohnung 03 – Erdgeschoss: Wohnungsfläche: ca. 75 qm, Terrasse: ca. 14 qm



Stand der Angaben: Januar 2014 – Zwischenverkauf, Zwischenvermietung und Änderungen vorbehalten.

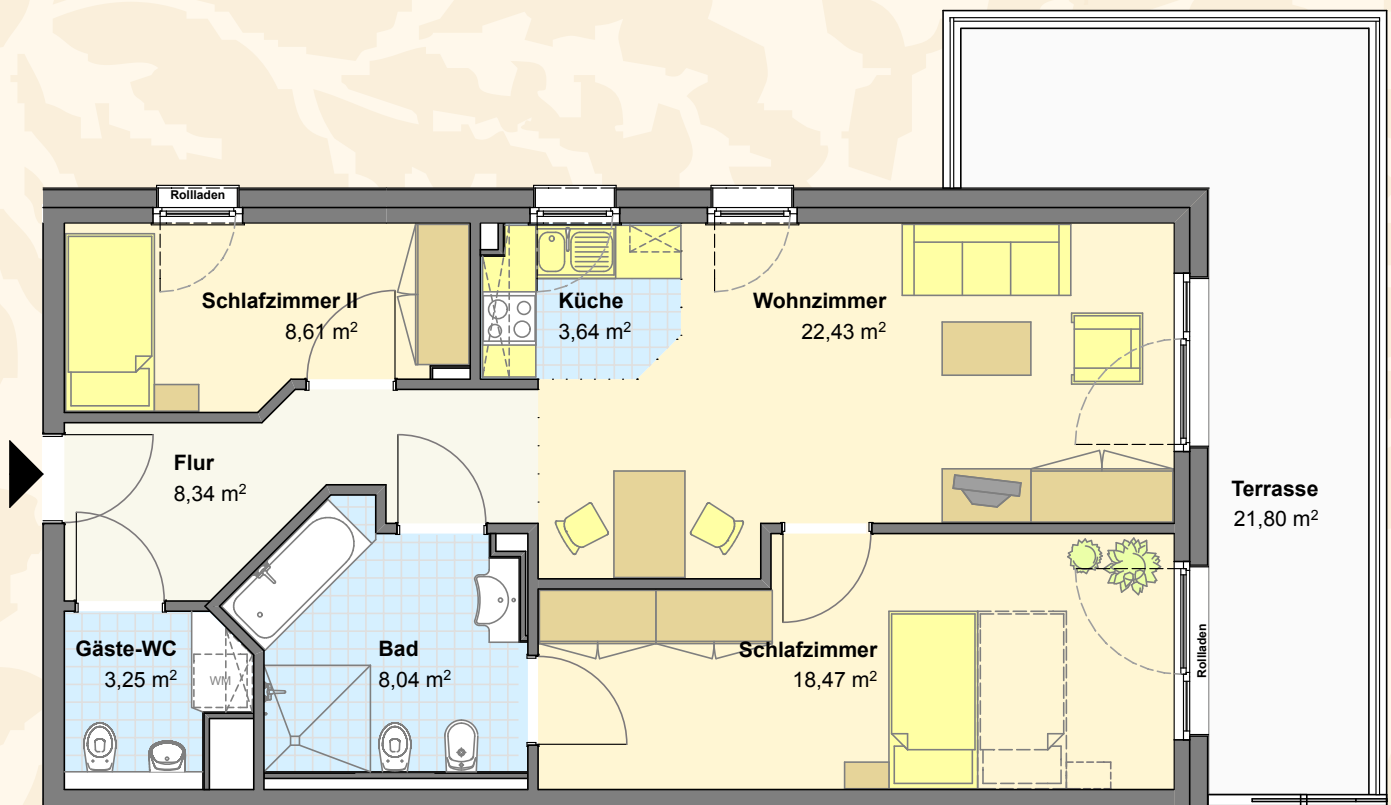


**Wohnung 04 – Erdgeschoss: Wohnungsfläche: ca. 79 qm, Terrasse: ca. 14 qm**



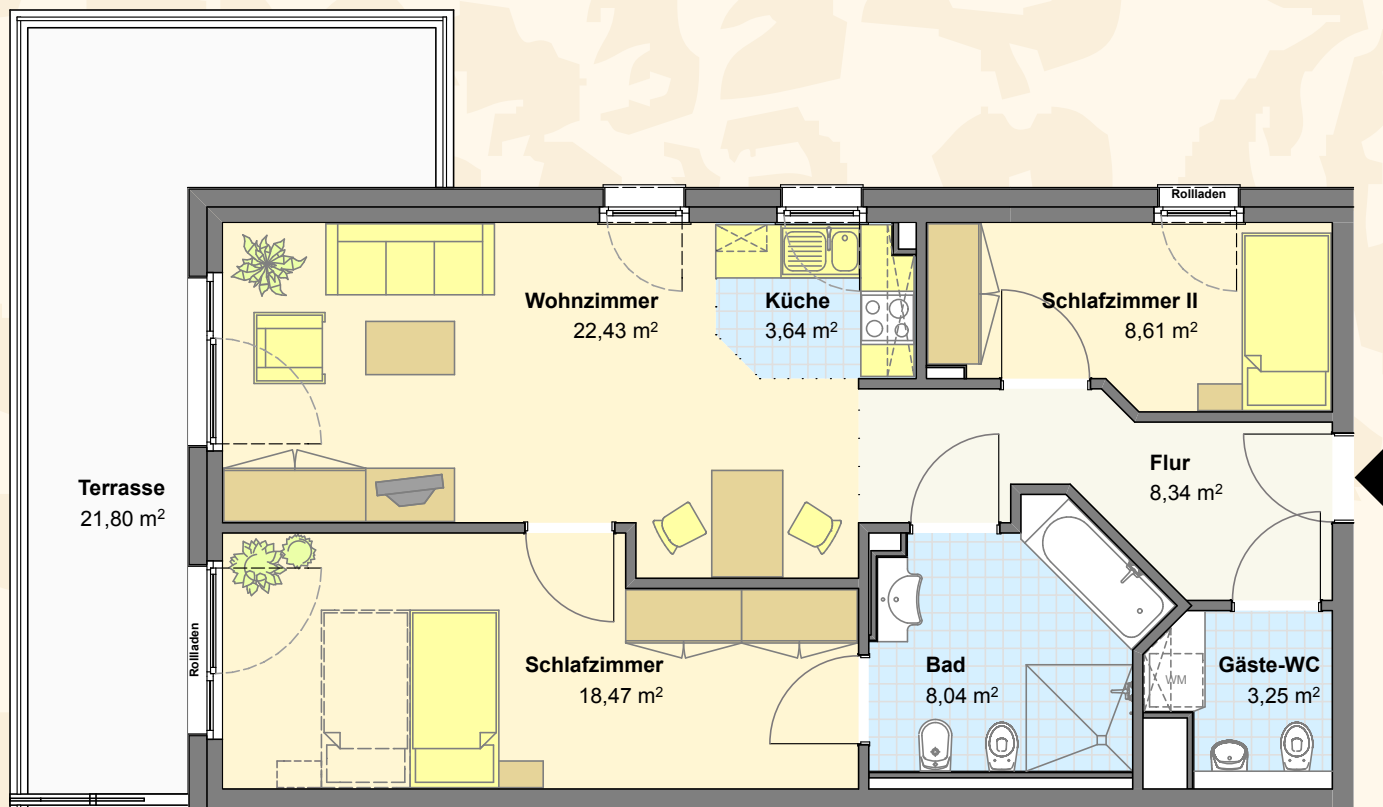
Stand der Angaben: Januar 2014 – Zwischenverkauf, Zwischenvermietung und Änderungen vorbehalten.

**Wohnung 05 – Erdgeschoss: Wohnungsfläche: ca. 73 qm, Terrasse: ca. 22 qm**



Stand der Angaben: Januar 2014 – Zwischenverkauf, Zwischenvermietung und Änderungen vorbehalten.

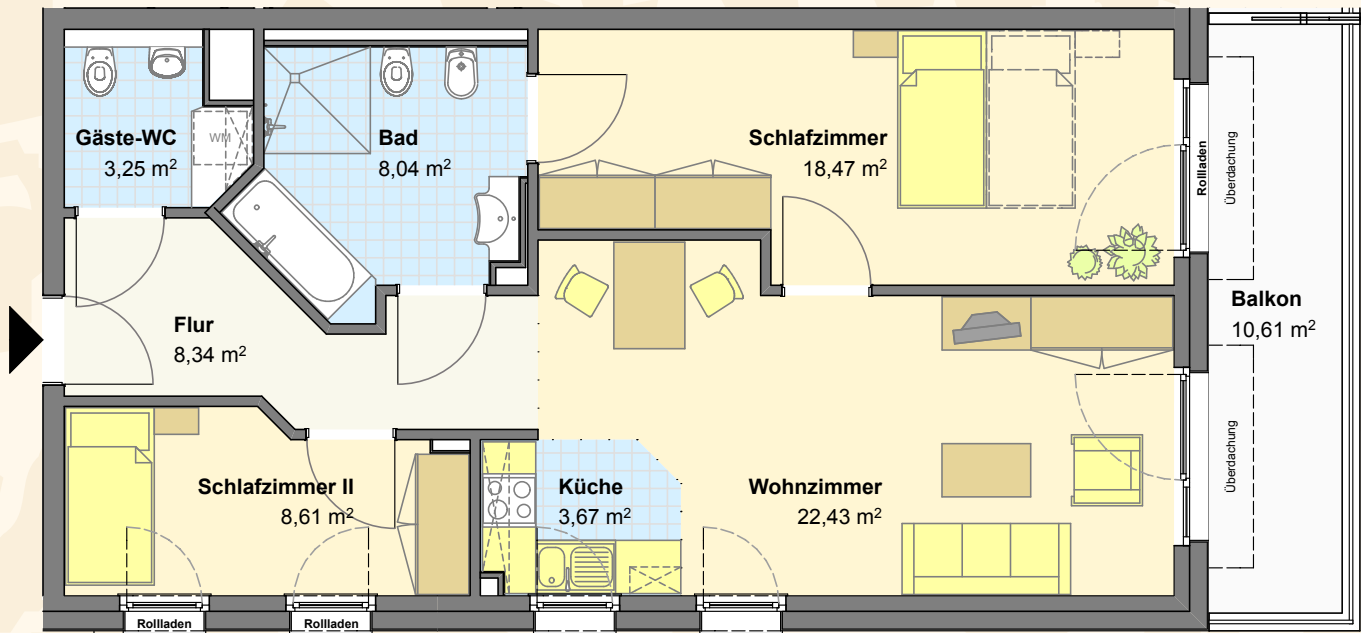
Wohnung 06 – Erdgeschoss: Wohnungsfläche: ca. 73 qm, Terrasse: ca. 22 qm



Stand der Angaben: Januar 2014 – Zwischenverkauf, Zwischenvermietung und Änderungen vorbehalten.

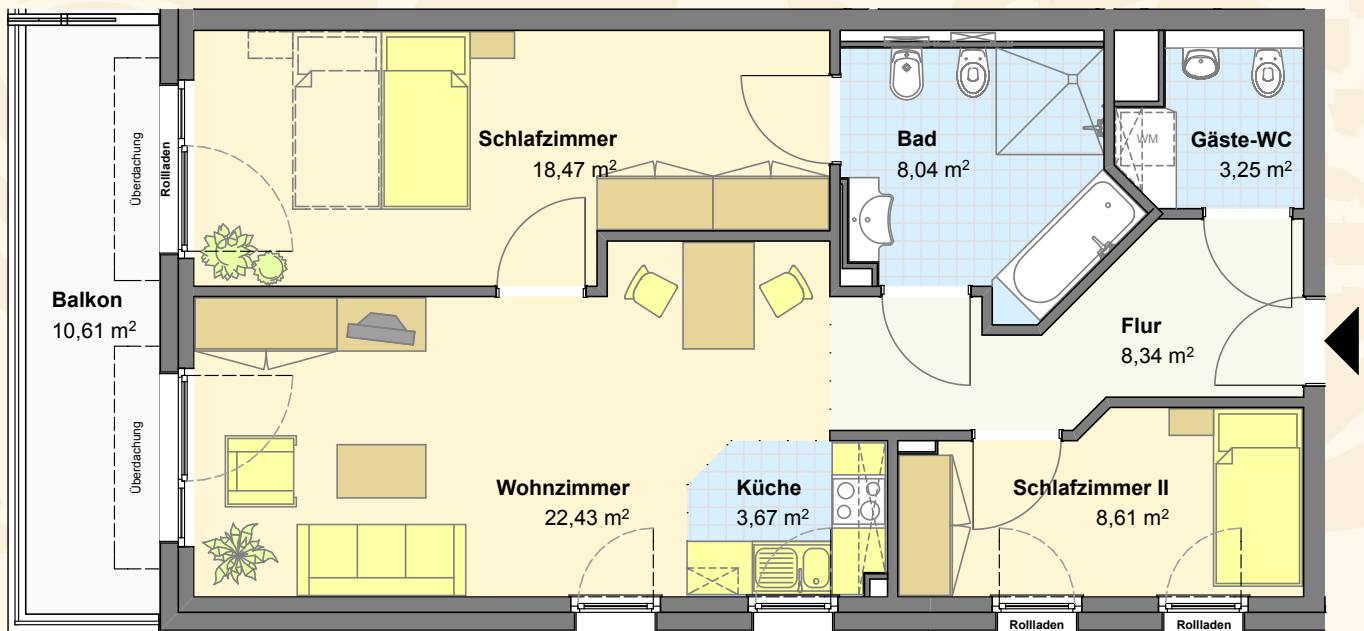


**Wohnung 11 – Obergeschoss: Wohnungsfläche: ca. 73 qm, Balkon: ca. 11 qm**



Stand der Angaben: Januar 2014 – Zwischenverkauf, Zwischenvermietung und Änderungen vorbehalten.

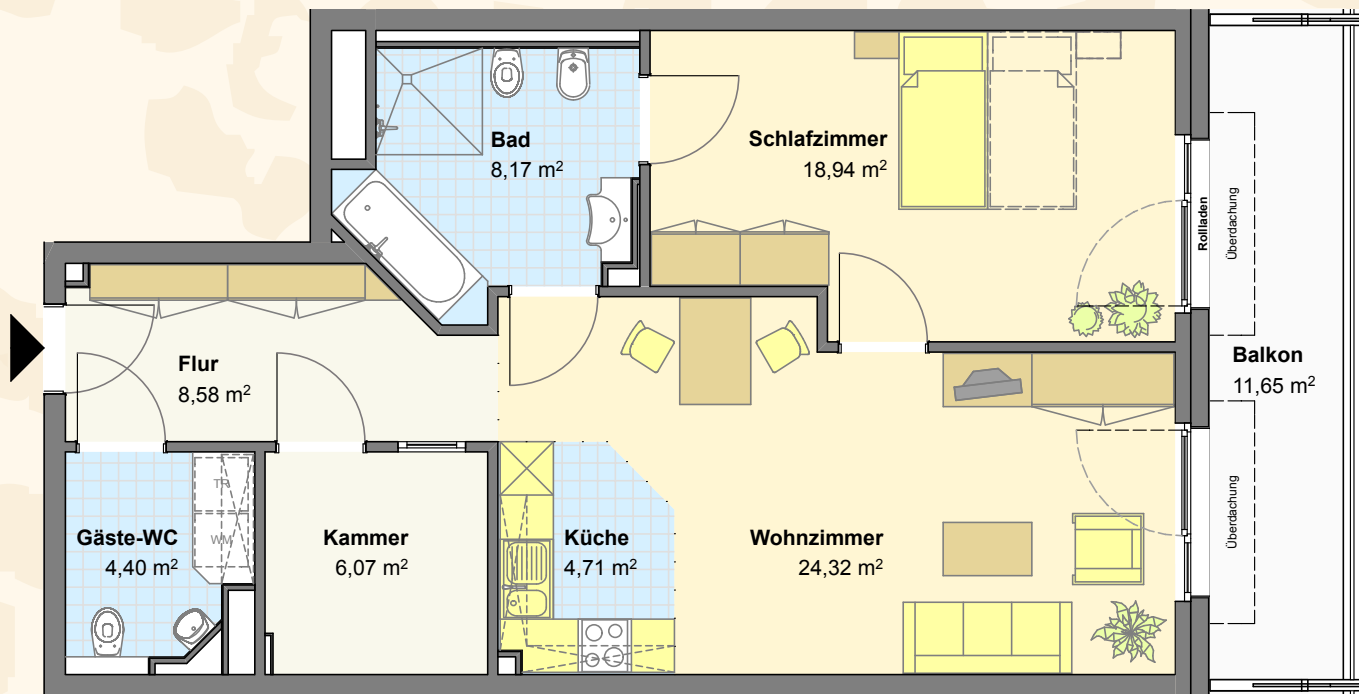
**Wohnung 12 – Obergeschoss: Wohnungsfläche: ca. 73 qm, Balkon: ca. 11 qm**



Stand der Angaben: Januar 2014 – Zwischenverkauf, Zwischenvermietung und Änderungen vorbehalten.



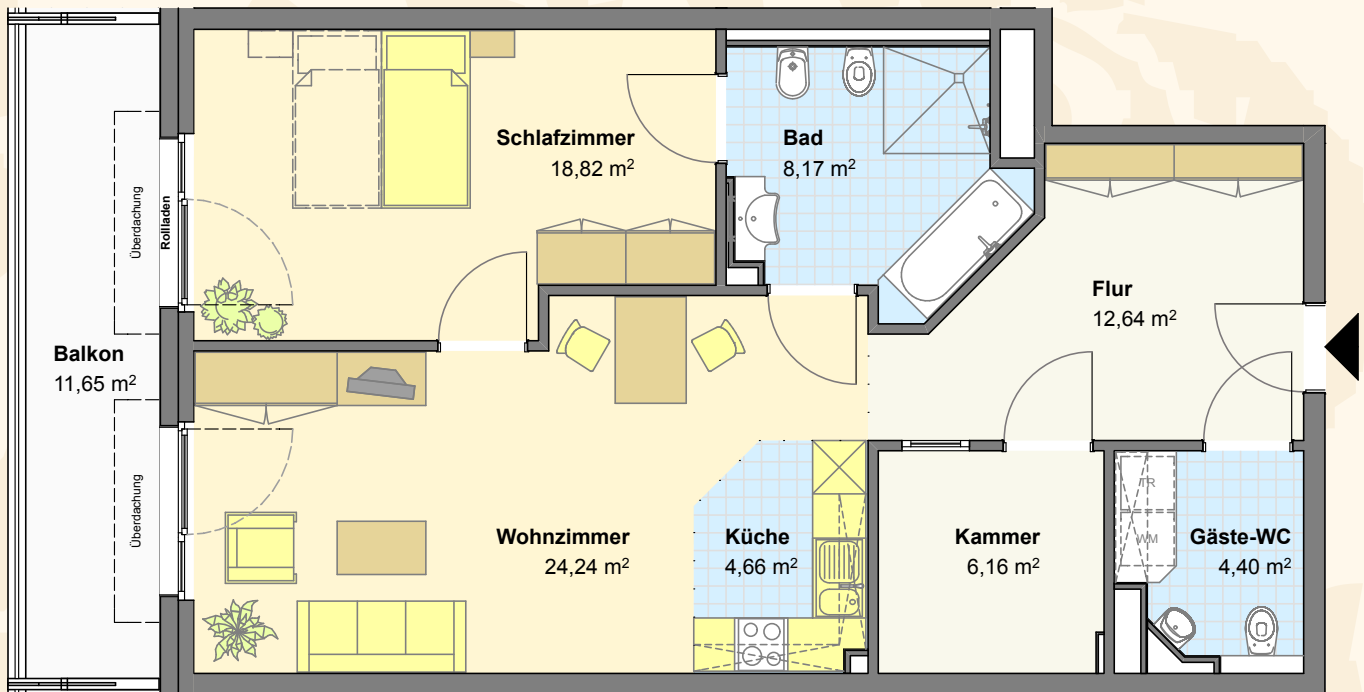
Wohnung 13 – Obergeschoss: Wohnungsfläche: ca. 75 qm, Balkon: ca. 12 qm



Stand der Angaben: Januar 2014 – Zwischenverkauf, Zwischenvermietung und Änderungen vorbehalten.

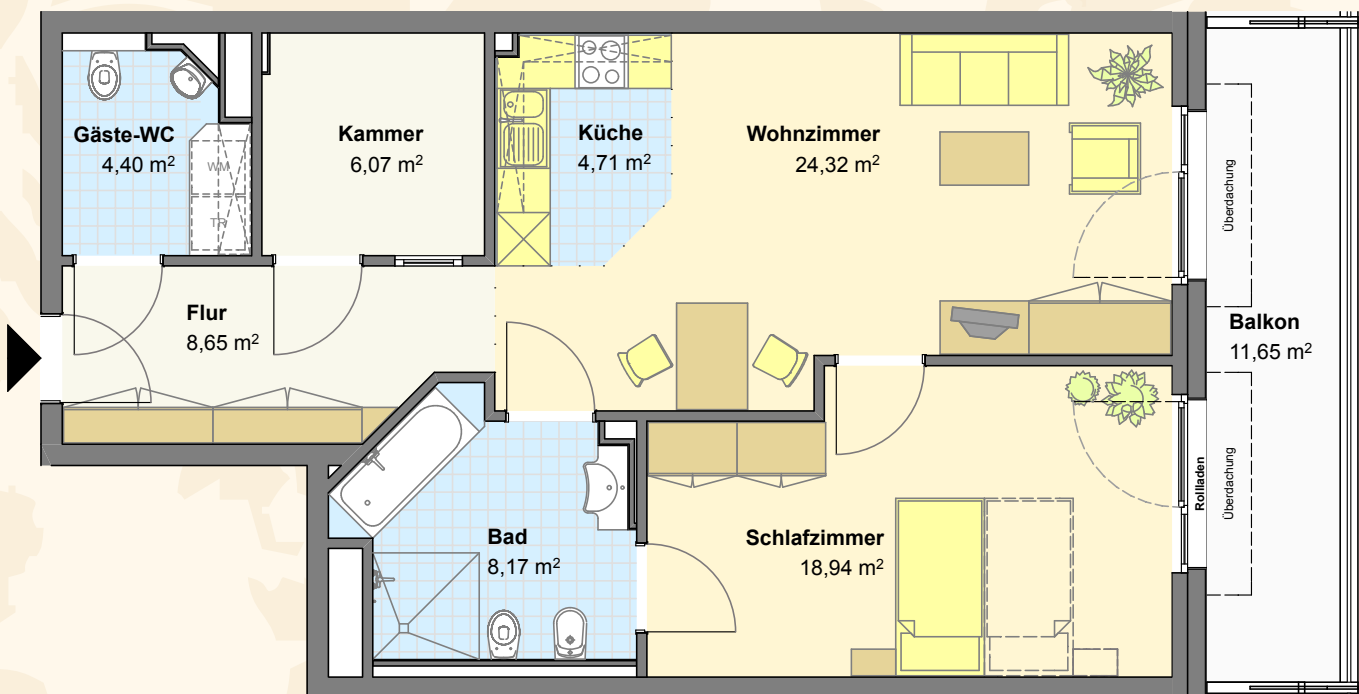


**Wohnung 14 – Obergeschoss: Wohnungsfläche: ca. 79 qm, Balkon: ca. 12 qm**



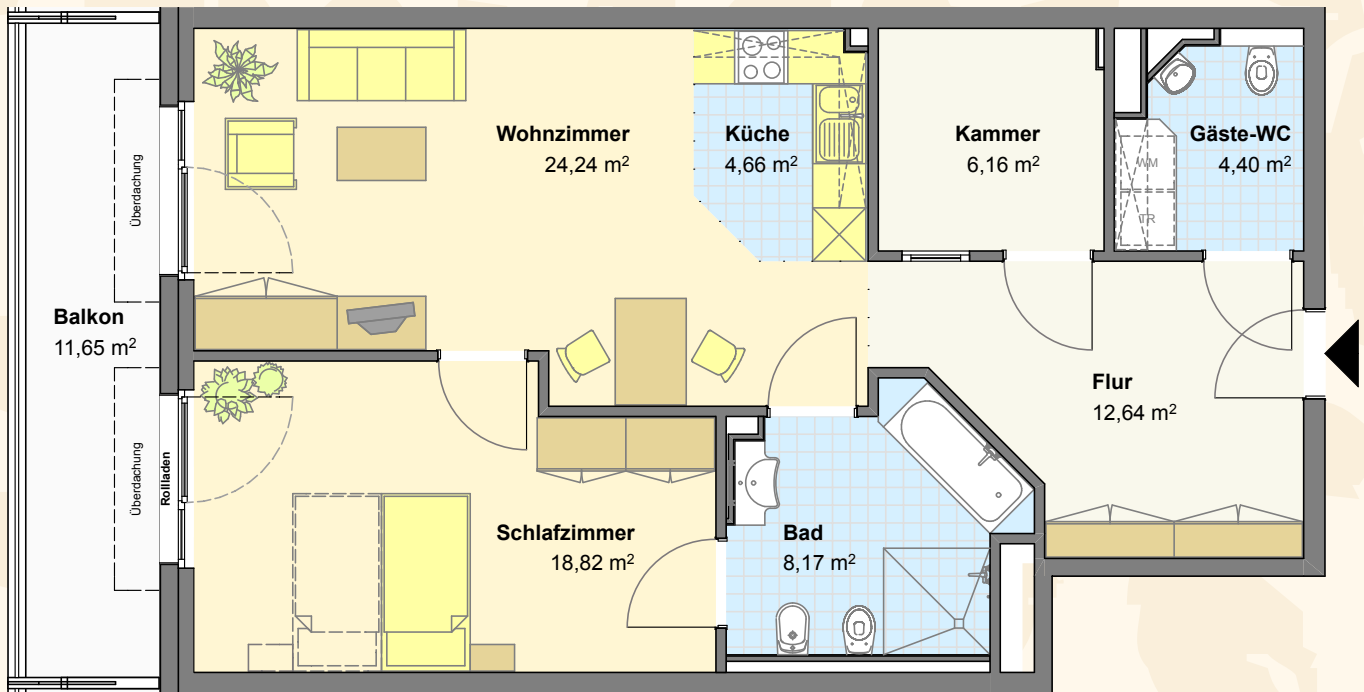
Stand der Angaben: Januar 2014 – Zwischenverkauf, Zwischenvermietung und Änderungen vorbehalten.

**Wohnung 15 – Obergeschoss: Wohnungsfläche: ca. 75 qm, Balkon: ca. 12 qm**



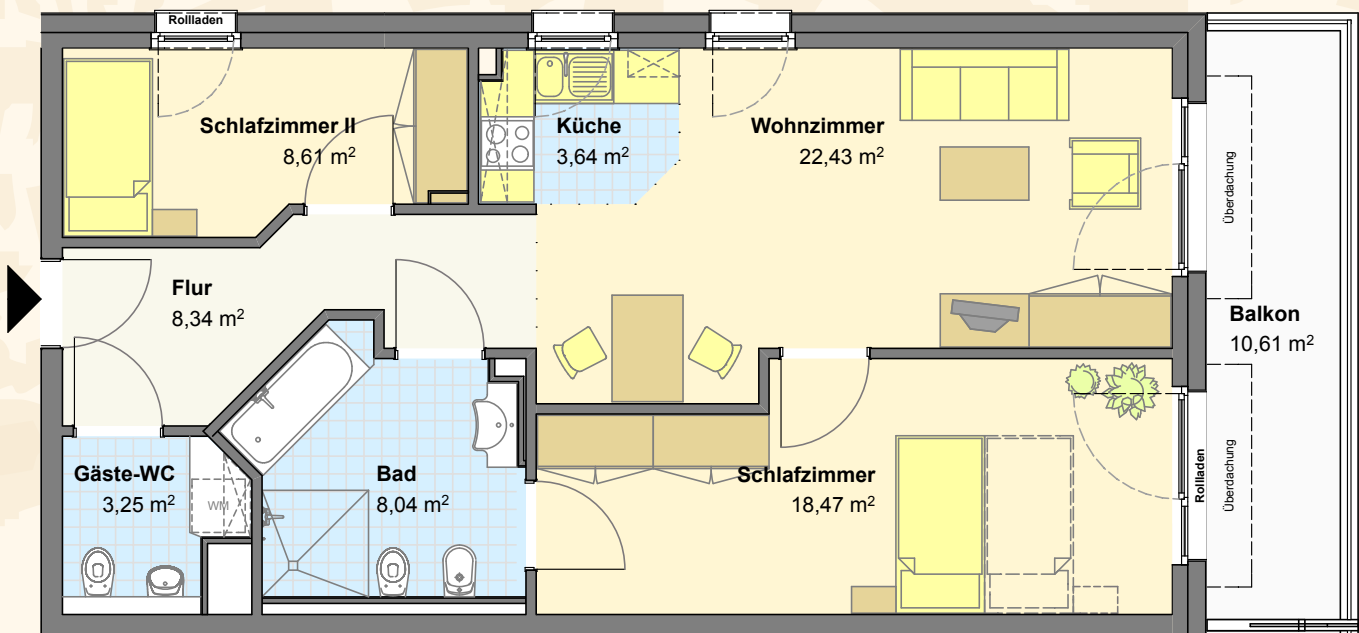
Stand der Angaben: Januar 2014 – Zwischenverkauf, Zwischenvermietung und Änderungen vorbehalten.

**Wohnung 16 – Obergeschoss: Wohnungsfläche: ca. 79 qm, Balkon: ca. 12 qm**



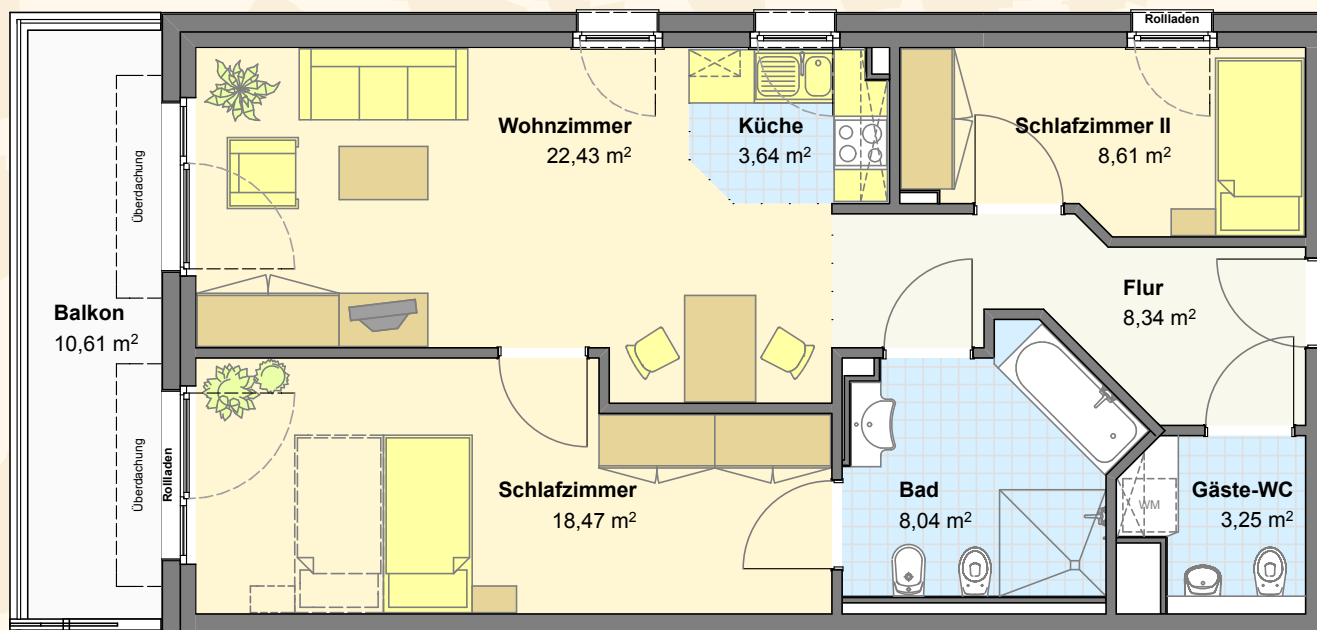
Stand der Angaben: Januar 2014 – Zwischenverkauf, Zwischenvermietung und Änderungen vorbehalten.

**Wohnung 17 – Obergeschoss: Wohnungsfläche: ca. 73 qm, Balkon: ca. 11 qm**



Stand der Angaben: Januar 2014 – Zwischenverkauf, Zwischenvermietung und Änderungen vorbehalten.

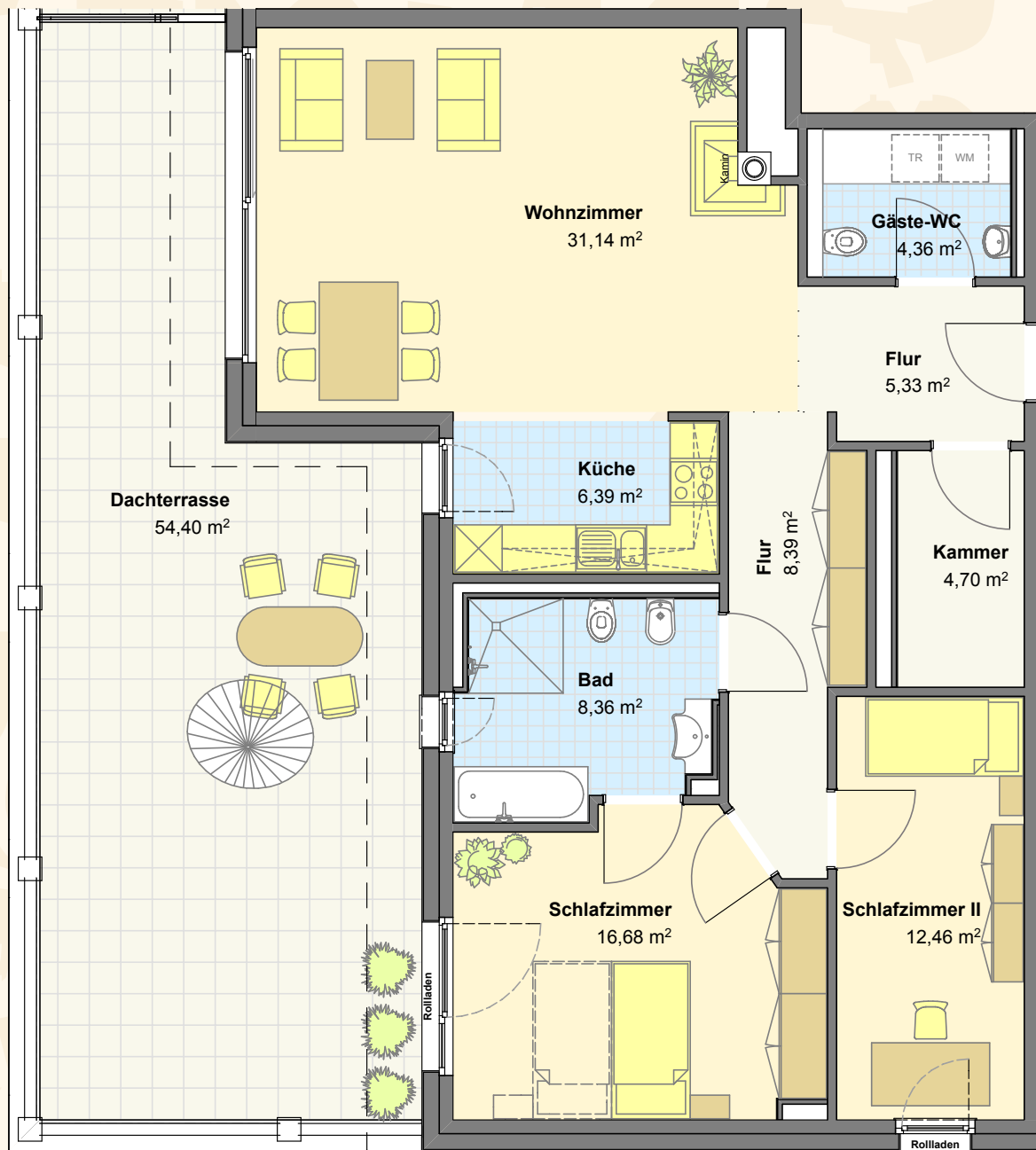
**Wohnung 18 – Obergeschoss: Wohnungsfläche: ca. 73 qm, Balkon: ca. 11 qm**



Stand der Angaben: Januar 2014 – Zwischenverkauf, Zwischenvermietung und Änderungen vorbehalten.



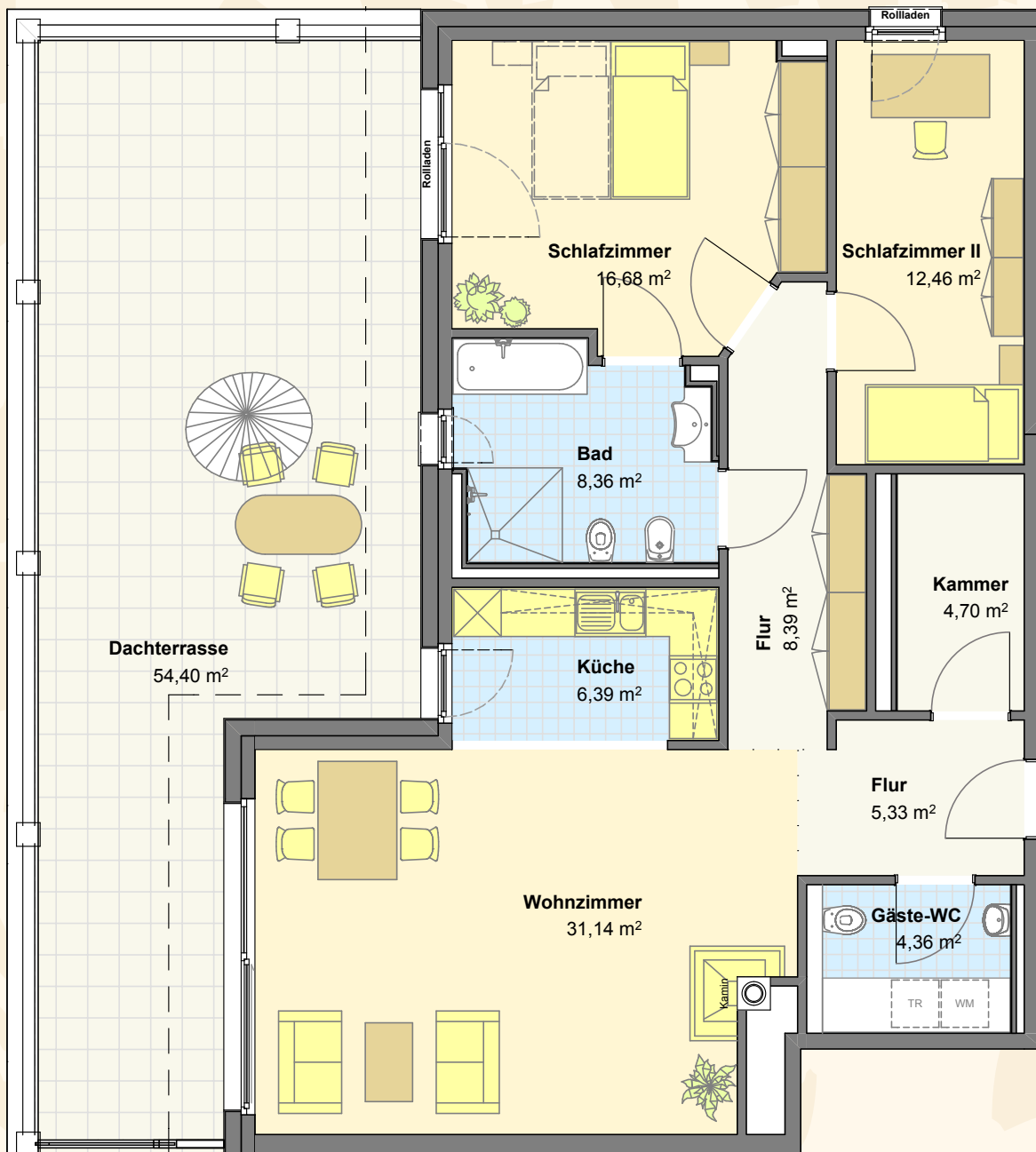
Wohnung 21 – Penthouse: Wohnungsfläche: ca. 98 qm, Dachterrasse: ca. 54 qm



Stand der Angaben: Januar 2014 – Zwischenverkauf, Zwischenvermietung und Änderungen vorbehalten.



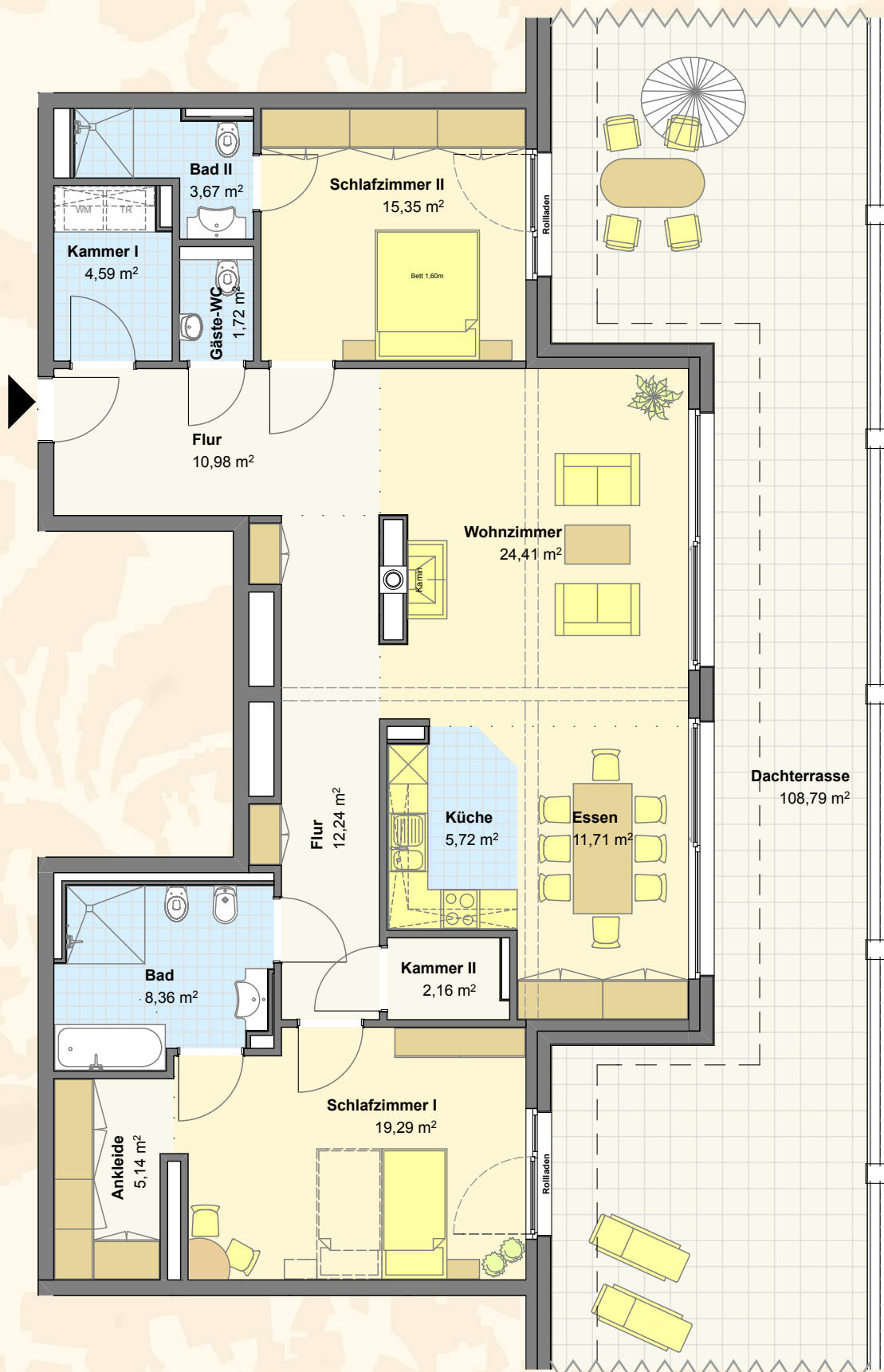
Wohnung 22 – Penthouse: Wohnungsfläche: ca. 98 qm, Dachterrasse: ca. 54 qm



Stand der Angaben: Januar 2014 – Zwischenverkauf, Zwischenvermietung und Änderungen vorbehalten.



Wohnung 23 – Penthouse: Wohnungsfläche: ca. 125 qm, Dachterrasse: ca. 109 qm



Stand der Angaben: Januar 2014 – Zwischenverkauf, Zwischenvermietung und Änderungen vorbehalten.





# Ausstattung – komfortabel und attraktiv

Wir wollen, dass Sie sich wohlfühlen und bieten Ihnen eine anspruchsvolle und edle Grundausstattung Ihrer Wohnung. Gerne nehmen wir aber auch Ihre individuellen Wünsche entgegen.

**Jede der Wohnungen zeichnet sich durch folgende Grundausstattung aus:**

- Video-Gegensprechanlage,
- innovativer PVC-Bodenbelag in edler Holzoptik und hochwertige Vliestapete im Flur sowie im lichtdurchfluteten Wohn- und Schlafzimmer,
- Multimedia-Anschlüsse im Wohn- und Schlafzimmer,
- elektrisch steuerbare Außenjalousien im Schlafzimmer,
- moderne Wand- und rutschhemmende Bodenfliesen sowohl im Badezimmer als auch im Gäste-WC,
- geräumiges, seniorengerechtes Badezimmer mit unterfahrbarem Waschtisch, Badewanne mit Einstiegshilfe, ebenerdiger Dusche, WC und Bidet,
- Anschlussmöglichkeiten für Waschmaschine und Wäschetrockner im Gäste-WC,
- Sicherheitssysteme wie Brandmeldeanlage und Hausnotrufsystem,
- zusätzlicher Einbruchschutz durch Sicherheitsfenster im Erdgeschoss.



# Willkommen bei DANA

Die DANA Lebensstil GmbH ist Teil der Unternehmensgruppe DANA. Die DANA Gruppe hat sich das Ziel gesetzt, hohe Wohnansprüche und eine bestmögliche individuelle Pflege und Betreuung ihrer Bewohner und Mieter in Einklang zu bringen. Mit 17 Senioreneinrichtungen – 13 Pflegeheimen sowie vier Residenzen – in Niedersachsen und Schleswig-Holstein ist die DANA mit Hauptsitz in Hannover seit mehr als 15 Jahren eine der größeren privaten Dienstleister in der Seniorenbetreuung in Norddeutschland.

## DANA Lebensstil – die beste Art zu wohnen

Sie haben Fragen, Anregungen oder Wünsche? Wir sind gerne für Sie da:

DANA Lebensstil Lauenburg/Elbe

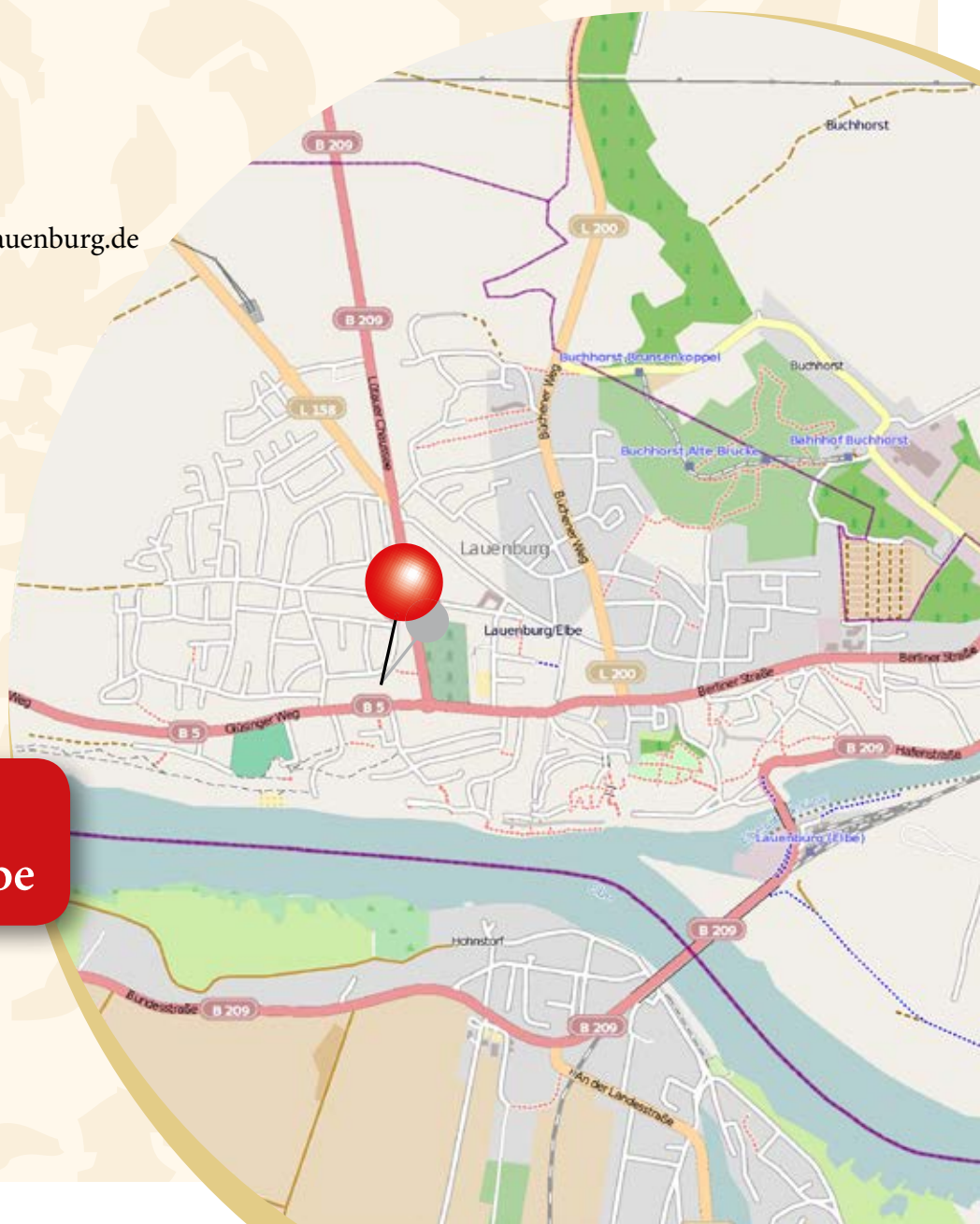
Glüsinger Weg 12

21481 Lauenburg/Elbe

Telefon: 0 41 53 – 5 98 20 20

Telefax: 0 41 53 – 5 98 20 29

E-Mail: [kontakt@dana-lebensstil-lauenburg.de](mailto:kontakt@dana-lebensstil-lauenburg.de)



**Glüsinger Weg 12  
21481 Lauenburg/Elbe**





**DANA**

Die beste Art zu wohnen

**DANA Lebensstil Lauenburg/Elbe, Glüsinger Weg 12, 21481 Lauenburg/Elbe**

**Telefon: 0 41 53 – 5 98 20 20, Telefax: 0 41 53 – 5 98 20 29**

**[www.dana-lebensstil-lauenburg.de](http://www.dana-lebensstil-lauenburg.de)**

